

BOUCLE BAGARD / BOISSET ET GAUJAC

RANDONNÉE

RÉSUMÉ

Venez découvrir la nature Gardoise (chêne, thym,...) à travers cette boucle entre Bagard et Boisset-et-Gaujac qui vous fera également passer par le rocher de Peyremale.

DÉTAILS

Durée : 3h25

Difficulté : Facile

Distance : 9,93km

Retour point de départ : Oui

Dénivelé positif : 199m

Dénivelé négatif : 197m

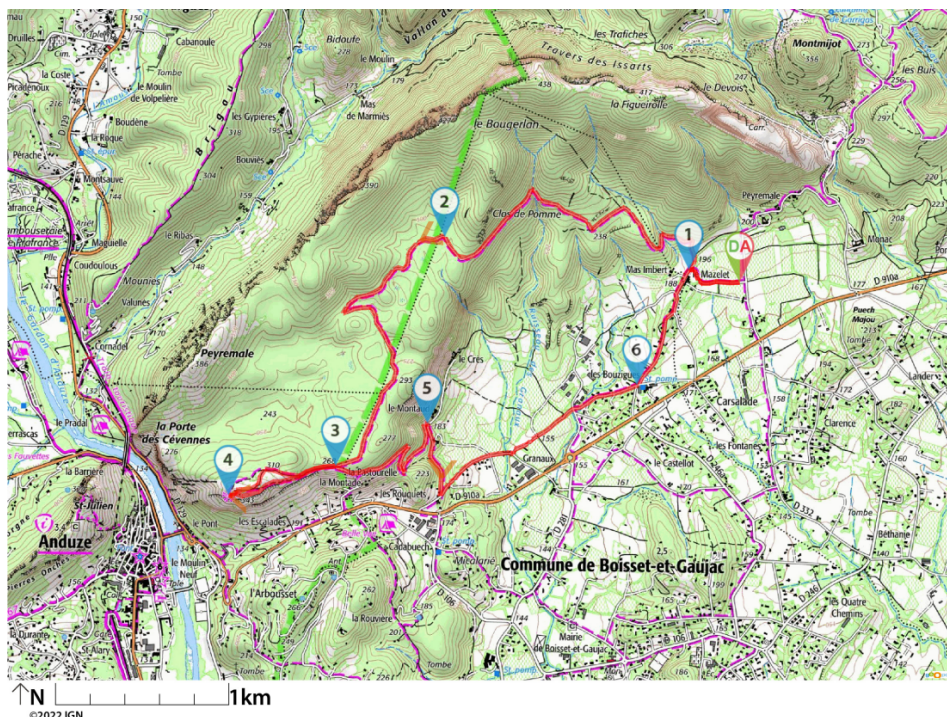
Activité : A pied

Point haut : 322m

Point bas : 148m

Commune : Boisset-et-Gaujac et

Bagard (30140)

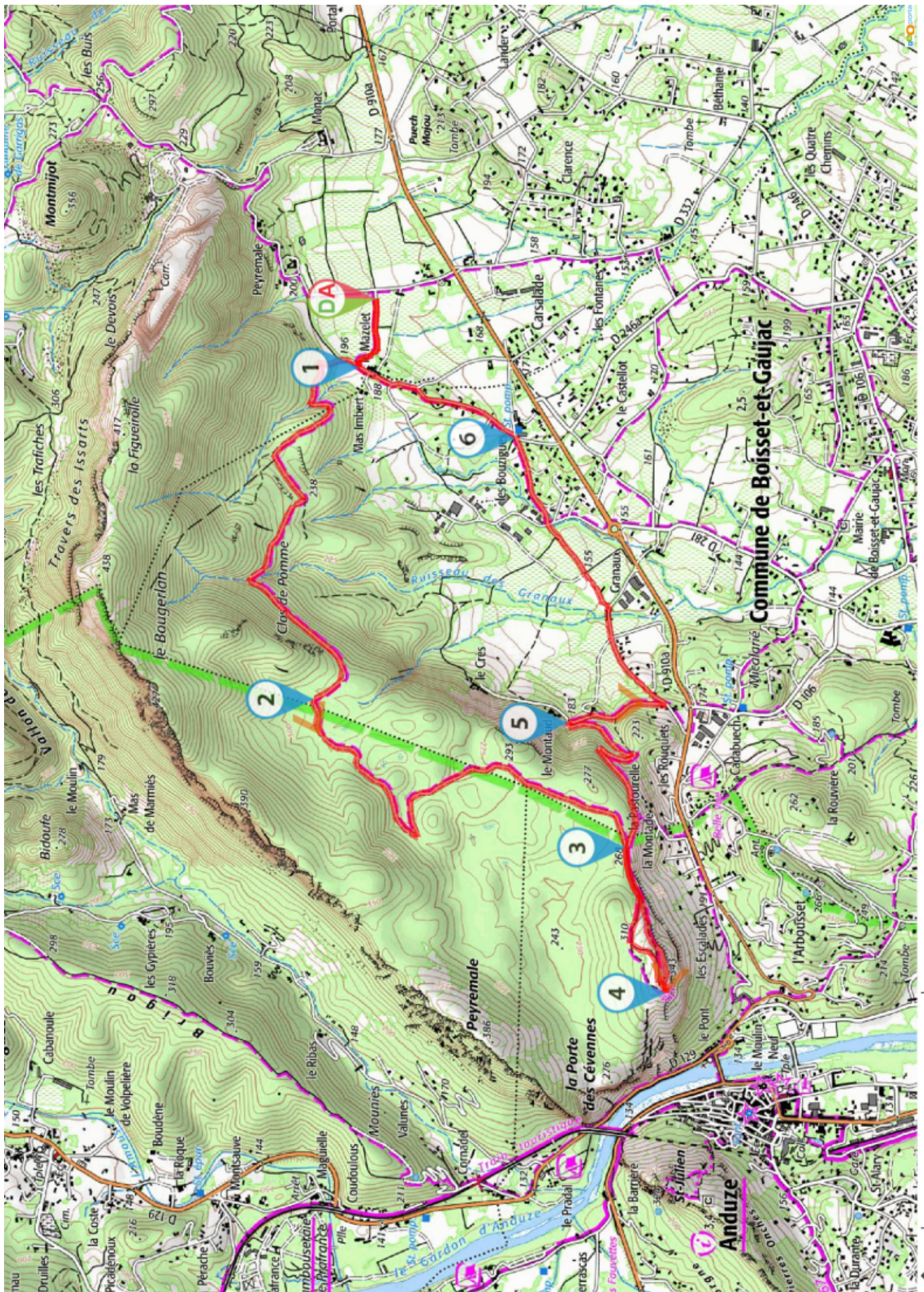


DESCRIPTION

(D/A) Partir en face dans le Chemin du Mazelet, atteindre le carrefour de la piste P40. (1) S'y engager à droite, cheminer quasiment horizontalement sur cette large piste. Traverser le lit du Ruisseau des Granoux avant d'atteindre la citerne P40. (2) Poursuivre sur la piste, passer un virage en lacet à gauche puis longer une belle capitelle avant de rejoindre le carrefour du sentier menant au sommet du rocher au prochain virage en lacet. (3) L'emprunter à droite, au carrefour suivant poursuivre à droite pour terminer la courte ascension du rocher. (4) Redescendre au carrefour du lacet en prenant le sentier de droite. (3) Obliquer encore à droite en reprenant la large piste P40. Déboucher plus loin sur une route goudronnée au hameau du Montaud. (5) Filer à droite pour parvenir rapidement à un carrefour en Y. Laisser la branche de droite pour prendre à 180° à gauche le Chemin de la Magnanerie. Parvenir après avoir longé les vignes au hameau des Bouzigues. (6) Emprunter en face le Chemin du Mas Imbert, le suivre pour retrouver le carrefour initial. (1) S'engager à droite pour rejoindre très vite le parking de départ (D/A).

- (D/A) Parking le long du Chemin de Peyremale**
N 44.068846° / E 4.02892° - alt. 182m - km 0
- 1 Carrefour de la boucle**
N 44.069479° / E 4.025273° - alt. 191m - km 0.34
- 2 Citerne P40**
N 44.07119° / E 4.007656° - alt. 294m - km 2.55
- 3 Carrefour au pied du rocher**
N 44.059333° / E 3.999802° - alt. 261m - km 4.63
- 4 Rocher d'Anduze**
N 44.057822° / E 3.992051° - alt. 304m - km 5.35
- 5 Montaud**
N 44.061526° / E 4.006422° - alt. 196m - km 7.03
- 6 Les Bouzigues**
N 44.063518° / E 4.02151° - alt. 170m - km 8.84
- (D/A) Parking le long du Chemin de Peyremale**
N 44.068845° / E 4.028924° - alt. 182m - km 9.93

CARTE



1km
N
©2022 IGN

PREPARATION DE LA RANDONNEE



BIEN CHOISIR SA RANDONNÉE

en fonction de sa durée, et de sa difficulté, en fonction de ses compétences et de sa condition physique.



CONSULTER LA MÉTÉO

et se renseigner sur les particularités du site : neige, température, horaires et coefficient des marées, vent, risque d'incendie...



S'ÉQUIPER EN CONSÉQUENCE

équipement particulier, moyen d'alerte, trousse à pharmacie, vêtements... et prendre de quoi boire et s'alimenter.



PRÉVENIR

au moins une personne du projet de randonnée.

COMPORTEMENT LORS DE LA RANDONNEE



RESTER SUR LES SENTIERS

(sauf cas exceptionnel).



RESPECTER

les cultures et les prairies, ne pas cueillir ou ramasser les fruits.



RESPECTER LES INTERDICTIONS

propres au site : ne pas cueillir, ne pas faire de feu, ne pas camper...



REFERMER

les clôtures et barrières après les avoir ouvertes, demeurer prudent en cas de troupeau et s'en écarter.



RAMENER SES DÉCHETS

ne pas laisser de traces de son passage.



ÊTRE DISCRET

respectueux et courtois vis à vis des autres usagers.



GARDER LA MAÎTRISE DE SON CHIEN

le tenir attaché, l'avoir auprès de soi à chaque croisement d'autres usagers, pouvoir le rappeler à tout moment. Randonner avec son chien est à proscrire en présence de troupeaux.



LA NATURE EST UN MILIEU VIVANT

qui évolue avec le temps, randonner c'est partir à l'aventure avec les risques qui y sont liés. Savoir renoncer et faire demi-tour est aussi un geste responsable.

BOISSET-ET-GAUJAC

